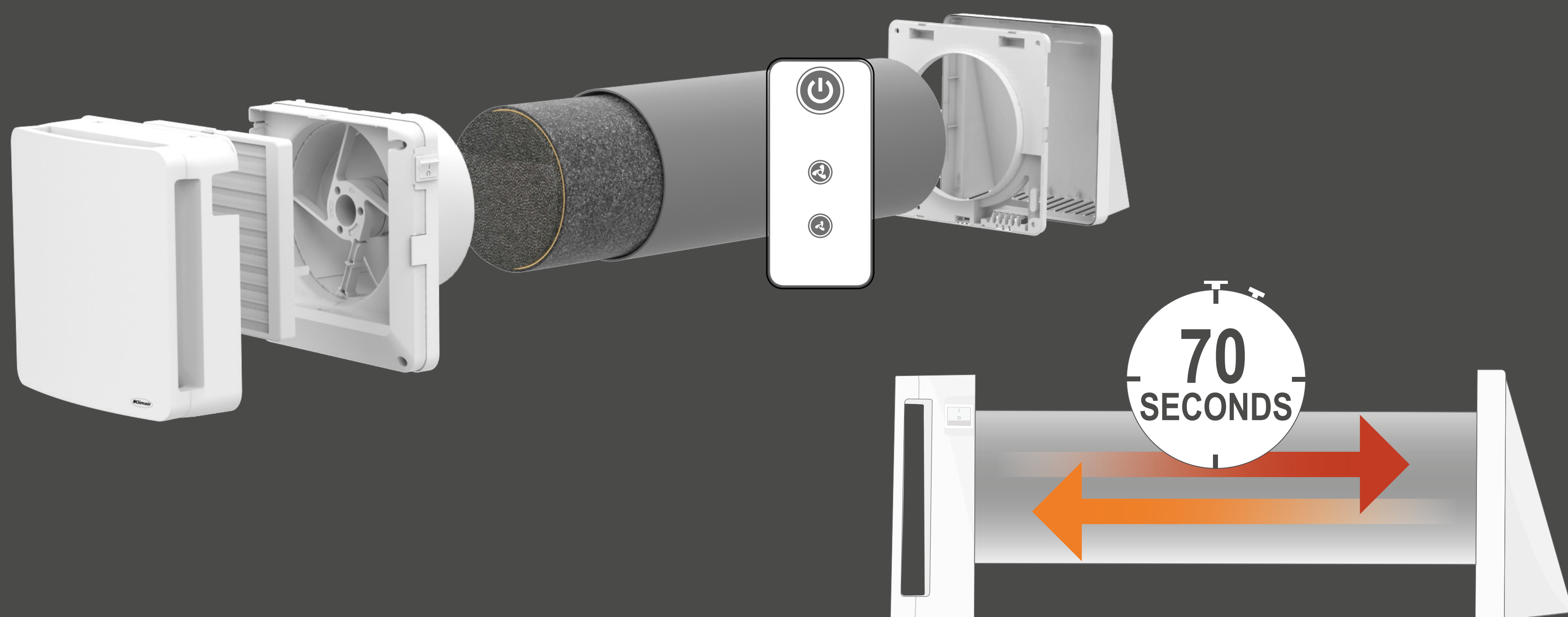




# UNOKLIMA 2.0 BASE

***INNENDØRSKLIMAETS BESTE VENN!***



## Hvordan fungerer det?

UNOKLIMA skaper et sunt innendørsklima med konstant ventilasjon, selv med lukkede vinduer - også når du sover eller ikke er hjemme. Med minimalt varmetap. Enheten trekker luft ut fra rommet i 70 sekunder, hvorpå den blåser ny, frisk luft inn gjennom varmeveksleren. Det meste av varmen fra uttrekkingen kommer inn igjen.

UNOKLIMA konstant ventilasjon bidrar til å redusere virkningene av fuktighet, RADON, CO<sub>2</sub>, virus og generell dårlig lukt fra mennesker, dyr, matlaging osv.

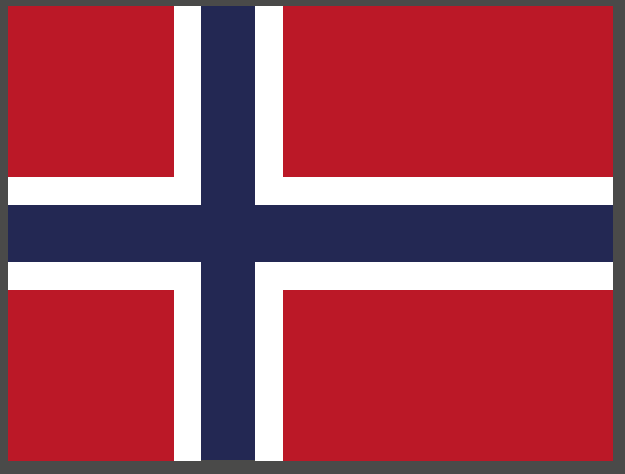
## 100mm eller 160mm?

En generell regel er å alltid velge 160mm, uavhengig av romstørrelsen. 160mm modellene gir mer komfortabel lyd og høyere kapasitet, både i ventilasjon og i varmevolum.

Hvis det er mulig å etablere en ny 160mm luftkanal, anbefales det å gjøre det, selv om det allerede er en 100mm luftkanal i rommet.

Visuelt sett er det ingen forskjell på 100mm og 160mm.

Hvis du allerede har en 100mm luftkanal, og det er den eneste muligheten for å installere konstant ventilasjon med varmegenvinning, bør du være oppmerksom på rommets størrelse og enhetens lydnivå ved ønskede hastigheter.



# UNOKLIMA 2.0 BASE

## Hva er fordelene med 2.0 BASE?

Modell BASE velges hvis det er behov for grunnleggende konstant ventilasjon med varmegjenvinning.

Modell BASE dekker behovene i de fleste rom. Start enheten og la den passe seg selv til det er på tide med vedlikehold.

Hvis det er behov for mange funksjoner, velg REMOTE eller Wi-Fi.

Modell BASE er den mest økonomisk fordelaktige modellen.

Modell BASE har de grunnleggende funksjonene med fjernkontroll:

- MANUELL styring av hastighet med varmegjenvinning, gir det objektivt sett beste inneklima. Enheten har 3 hastigheter som velges ved å trykke opp eller ned på fjernkontrollen.
- STOPP-START funksjon som stopper og starter viften, uten å avbryte strømmen. Når det trykkes STOP på fjernkontrollen stopper ventilatoren, og lukkespjeldet forblir åpent.

MERK: BASE-modeller kan ikke seriekobles.



# UNOKLIMA 2.0 BASE

## Hvor kan den brukes?

UNOKLIMA 2.0 BASE kan brukes i alle oppholdsrom. Både stuer, soverom, kontorer, verksteder, kjellere og mange andre steder.

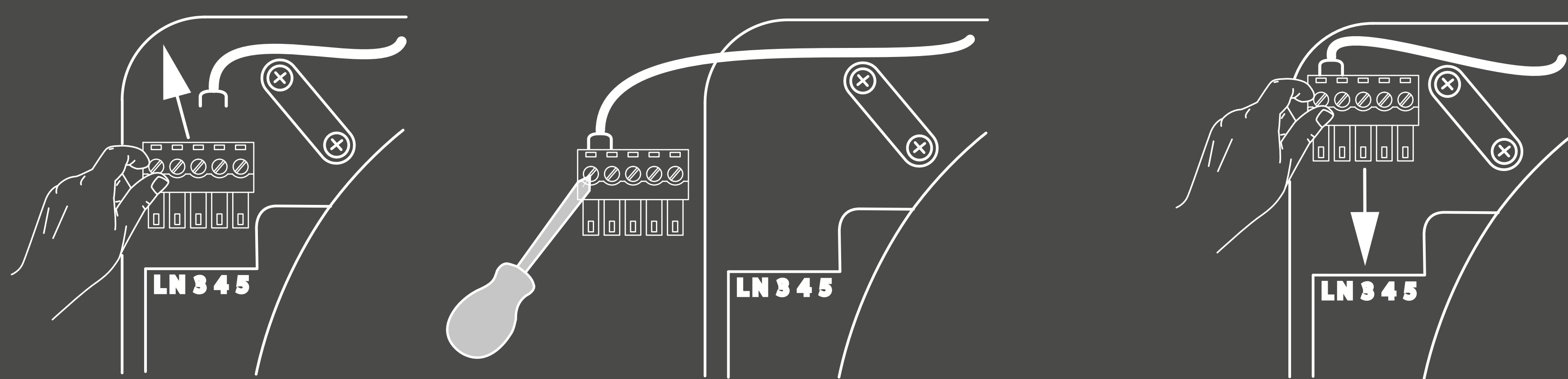
For å nyte varmegenvinning og redusere fuktighet, må rommet være oppvarmet. Vær oppmerksom på støynivået hvis du velger 100mm for soverom. Hvis rommet er større enn den ønskede enhetskapasiteten, installeres flere enheter i samme rom.

## Hvordan gjør man det?

Siden strøm- og stikkabel ikke kan være før-montert, må enheten installeres av en autorisert installatør.

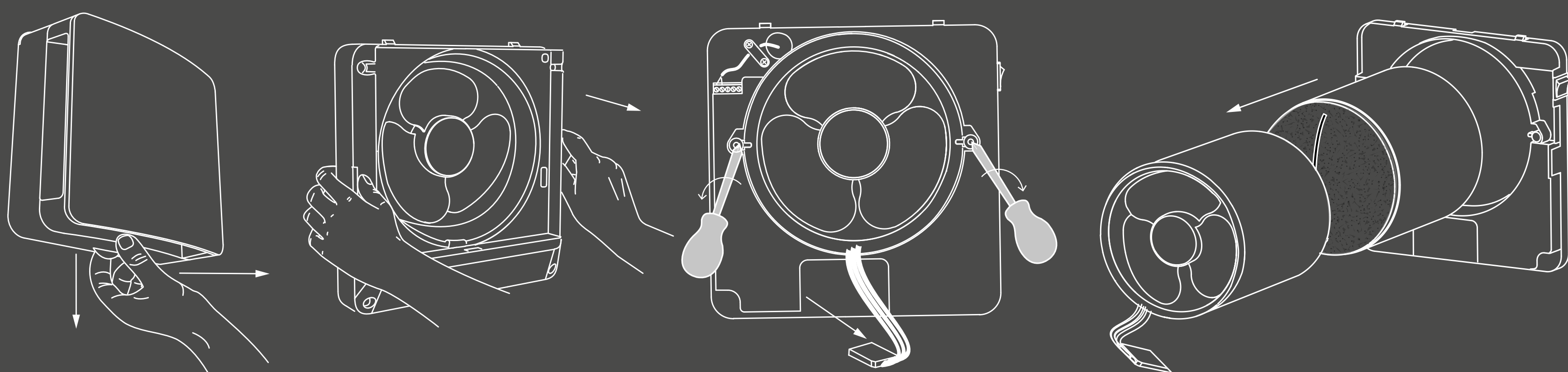
Det er ganske enkelt:

Et hull i ytterveggen og en vanlig lampetråd, så er du nesten ferdig. De elektriske ledningene monteres på klemrekken L og N. Klemrekken er en kontakt som plasseres i kabinettet, og da er du ferdig!



## Hva med vedlikehold?

Enheten skal vedlikeholdes etter 3000 timers drift. Frontpanelet og avstengningsventilenheten klikkes lett av, og motorenheten tas enkelt ut - bare ved bruk av en skrutrekker. Følg veiledningen i manualen.





# UNOKLIMA 2.0 BASE

## Teknisk data

WALL	250-500MM
VOLTAGE	220-240V 50Hz
IP CLASS	X4
MAX EFFECT	93%
TEMP	-30°C/+50°C
IN/OUT CYCLE	70 SEC

100MM				
SPEED	N*	1	2	3
M <sup>3</sup> Hrs	5.0	10	20	30
WATT	4.0	4.7	5.6	6.9
dB(A) 3 Mtr**	10	14	28	35
MAX M <sup>2</sup> ***	-	7.0	14	20

160MM				
SPEED	N*	1	2	3
M <sup>3</sup> Hrs	10	20	40	60
WATT	3.9	4.2	5.5	6.7
dB(A) 3 Mtr**	6.0	13	24	32
MAX M <sup>2</sup> ***	-	14	28	40

\* Nattfart. Spesielt lav komforthastighet.  
Finnes kun på REMOTE og WiFi modeller

\*\* Lydnivå ved uttrekking.  
Ved innblåsing er lydnivået noe annet og lavere.

\*\*\* Maksimal romstørrelse for ventilasjon.  
For større rom, installere flere enheter.